

Инструкция по настройке удалённого доступа к панелям оператора Kinco

В последнюю версию HMIware добавлена функция удалённого доступа и контроля (VNC - Virtual Network Computing). С помощью VNC пользователи могут получать доступ к панели, где бы она ни находилась.

Система VNC состоит из клиентской части, серверной части и протокола связи. Сервер обеспечивает доступ к панели, а клиентская часть взаимодействует с серверной, получая возможность наблюдать происходящее на экране панели оператора и воздействовать на органы управления панели.

➤ Клиентская часть

В качестве клиентской части могут выступать:

- программа VNC Viewer (пользователи могут найти её в интернете)
- браузер: IE, Firefox...
- программа VNC для мобильного устройства (например, VNC Viewer for Android).



1. Для работы через браузер требуется установленный Java-плагин (см. www.java.com)
2. Вы можете работать удалённо с несколькими панелями одновременно, запустив несколько копии программы.

➤ Доступ по LAN

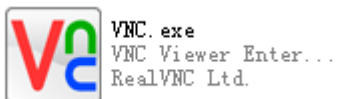
- Удалённый доступ с ПК по LAN

【Пример 1】 Удалённый доступ к панели MT4414TE. Панель - сервер, ПК - клиент.



1. Только панели с Ethernet-портом поддерживают удалённый доступ!

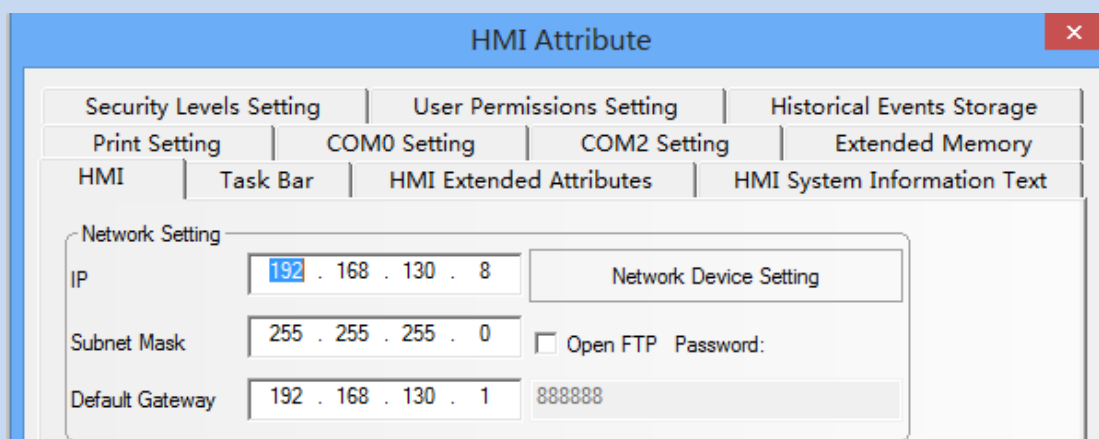
1) Установить на ПК программу:



2) В программе HMWare в проекте панели установить следующие значения регистров:

Регистр	Функция
LB9290	Активировать функцию удалённого доступа VNC. Установить в 1.
LB9291	Режим работы (1 - режим просмотра, 0 - режим управления).
LB9292	Активировать пароль управления. 1 - да, 0 - нет.
LB9293	Активировать пароль доступа. 1 - да, 0 - нет.
LW10146~LW10147	Пароль управления
LW10148~LW10149	Пароль доступа

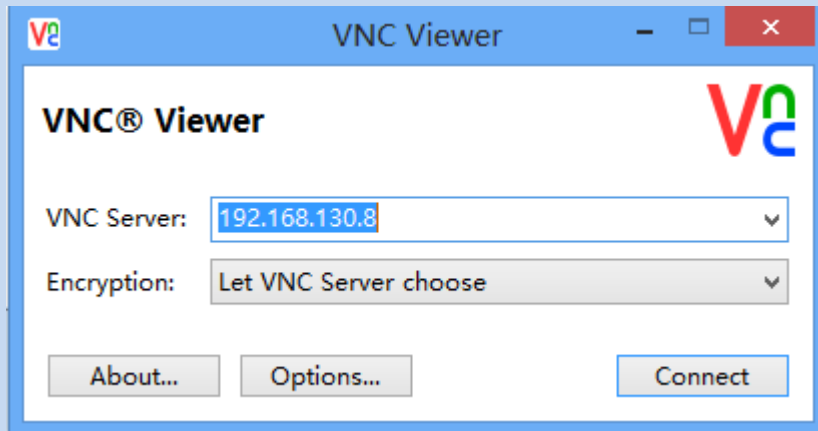
3) В программе HMWare установить IP в свойствах панели. Например:



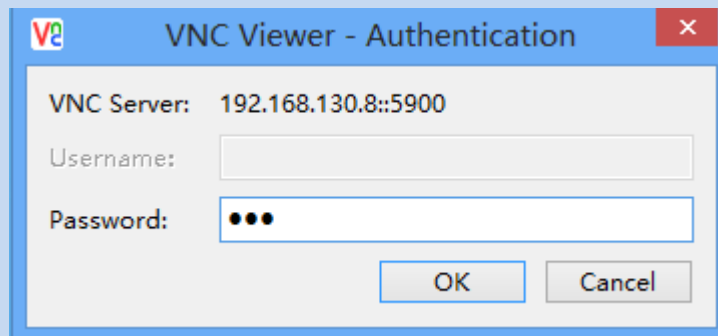
1. Параметр Default Gateway такой же, как в сети LAN.

4) Установить параметры на ПК

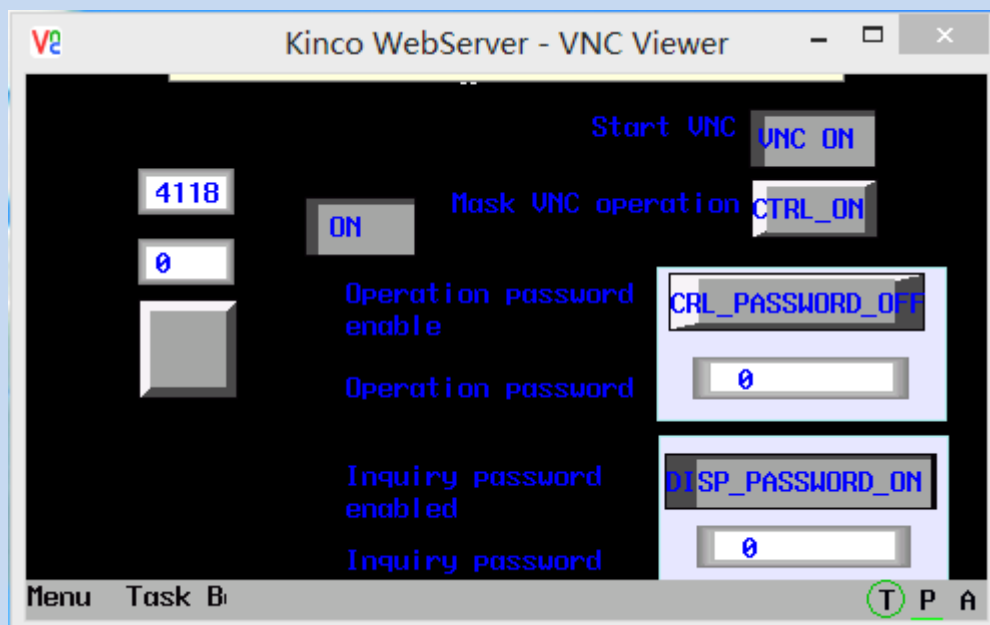
Запустить программу VNC Viewer и ввести адрес VNC-сервера, записанный в панели:



Ввести пароль (если в панели была активизирована такая функция):



На мониторе ПК появится экран панели:



Изменения на панели оператора и на экране ПК происходят одновременно, поэтому пользователь может управлять работой панели с ПК.



-
1. Если введён пароль доступа, то пользователь может только наблюдать экран панели, но не управлять ей.
 2. Если введён пароль управления, то пользователь может как наблюдать экран панели, так и управлять ей.
 3. Если пароли на панели не активизированы, то пользователь может как наблюдать экран панели, так и управлять ей.
-