

# Giden Electronics

## ЗУБЧАТЫЕ ШКИВЫ

КАТАЛОГ ПРОДУКЦИИ



Зубчатый шкив представляет из себя колесо с зубьями, работающее в паре с эластичным зубчатым ремнём.

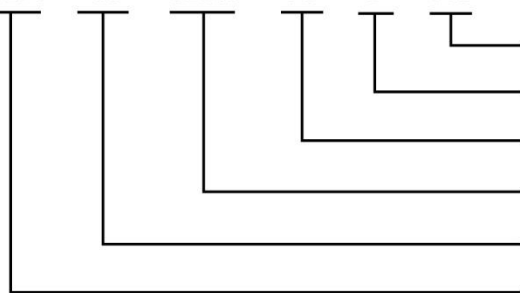
Зубчато-ременная передача отличается точностью и сбалансированностью хода, низким уровнем шума, отсутствием дифференциала скольжения и высоким КПД.

Помимо этого, такая передача компактна, не требует смазки и может применяться в многоосевых приводах.

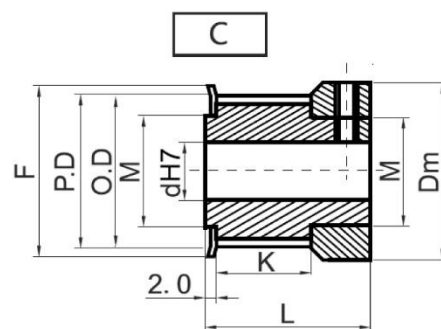
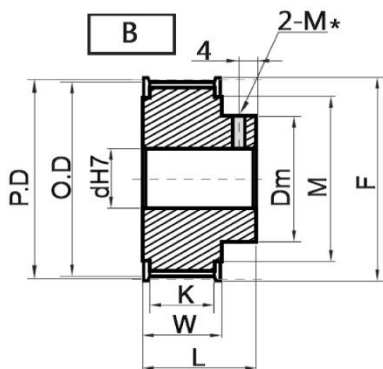
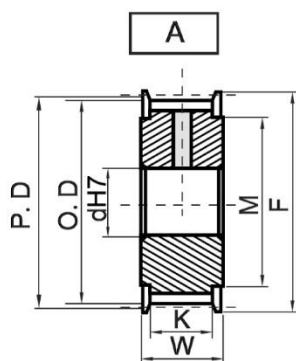


# РАСШИФРОВКА НОМЕНКЛАТУРЫ

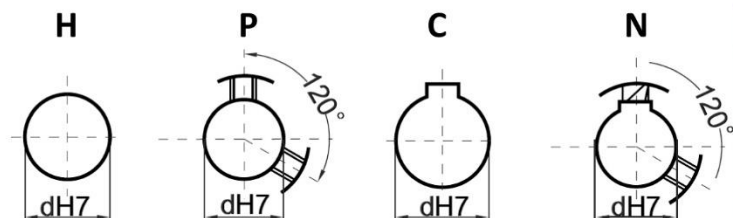
GD - BLA - 40 - S2M - 06 - B - N8



Тип (H, P, C, N) и диаметр отверстия (мм)  
 Форма шкива (A, B, C)  
 Ширина подходящего ремня  
 Тип зуба  
 Количество зубьев шкива  
 Материал (BLA - алюминий, BSY - сталь)



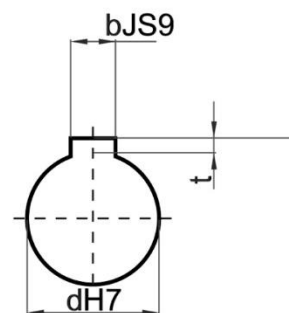
## Параметры осевого отверстия



H: круглое отверстие  
 P: круглое отверстие с резьбовыми отверстиями  
 C: шпоночный паз  
 N: шпоночный паз с резьбовыми отверстиями

## Таблица осевых отверстий

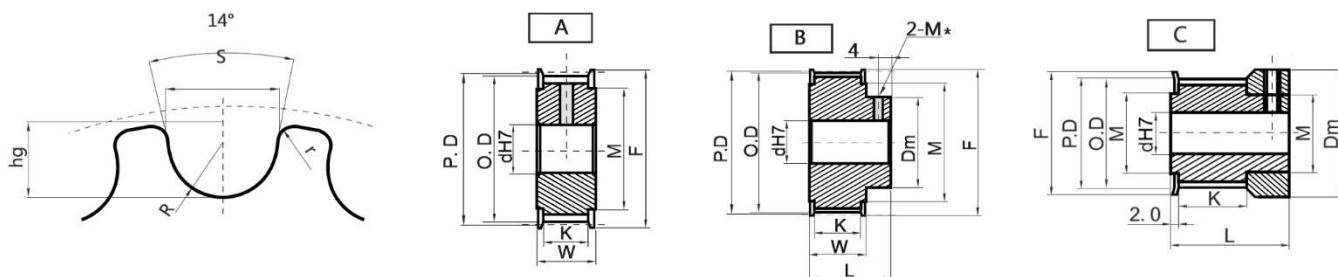
Тип Отверстия	dH7	bJS9	t
N8	8	3	1.4
N14	14	5	2.3
N16	16	5	2.3
N19	19	6	2.8
N20	20	6	2.8



# ТИП ЗУБА 3М, 5М

## Параметры зуба (мм)

Тип	Шаг	S	hg	R	r
3М	3.0	1.90	1.28	0.91	0.26~0.35
5М	5.0	3.25	2.16	1.56	0.48~0.52



Шкив	Форма	P.D	O.D	F	M	Dm	Диаметр осевого отверстия, dH7					
							Форма шкива А			Форма шкива В, С		
							H	P	C.N	H	P	C.N
15-3М	A, C	14.32	13.56	18	11	18	4, 5, 6	-	-	4, 5, 6	4, 5, 6	-
20-3М		19.10	18.34	23	13	23	4~9	4, 5, 6	-	4~8	4~8	-
30-3М	A, B	28.65	27.89	33	22	20	6~15	6~14	8~14	6~15	6~12	8
40-3М		38.20	37.44	44	32	30	8~24	8~23	8~23	8~24	8~21	8~13
60-3М		57.30	56.53	60	46	39	8~38	8~33	8~32	8~35	8~30	8~20
15-5М	A, B	23.87	22.73	28	18	15	6~10	6~10	8, 10	6~10	6~8	-
20-5М		31.83	30.69	35	24	19	7~16	7~16	8~16	7~15	7~11	8, 10
24-5М		38.20	37.06	44	32	27	7~22	7~20	8~20	7~22	7~17	8~13
25-5М		39.79	38.65	44	32	27	7~22	7~20	8~20	7~22	7~17	8~15
30-5М		47.75	46.61	51	36	33	10~28	10~26	10~26	10~28	10~23	10~18
40-5М		63.66	62.52	67	50	47	10~42	10~38	10~38	10~42	10~35	10~28
48-5М		76.39	75.25	83	63	60	12~55	12~45	12~40	12~55	12~45	12~40
50-5М		79.58	78.44	86	66	63	12~59	12~45	12~43	12~59	12~45	12~43
60-5М	95.48	94.34	99	78	75	12~72	12~45	12~45	12~71	12~45	12~45	

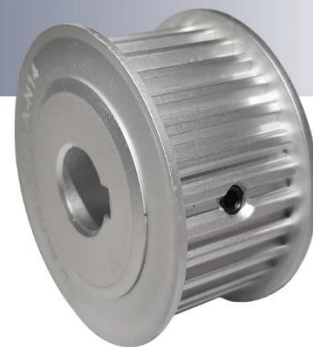
5М	Ширина ремня	K	W	L
	09 = 9мм	11	16	28
	15 = 15мм	17	22	34
	25 = 25мм	27	32	44
	30 = 30мм	32	37	49
3М	Ширина ремня	K	W	L
	06 = 6мм	7	11	19
	09 = 9мм	11	15	23
	12 = 12мм	14	18	26
	15 = 15мм	17	21	29

Тип поперечной резьбы M\* (для осевых P, N)

dH7	5	6~12	13~17	18~30	31~45
M*	M3	M4	M5	M6	M8

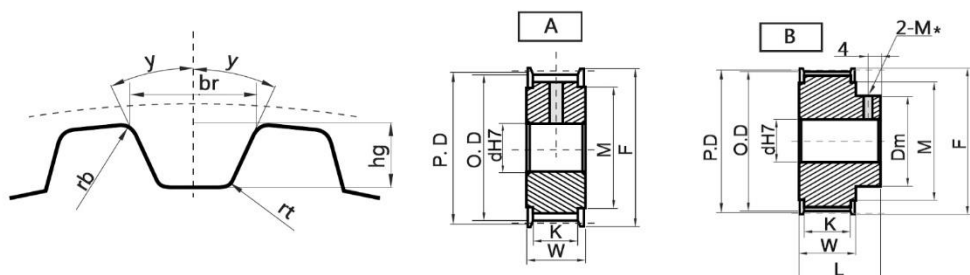
dH7	4~5	6~17	18~33
M*	M3	M4	M5

# ТИП ЗУБА Т5



## Параметры зуба (мм)

Тип	Шаг	$2\gamma^\circ$	br	hg	rt	rb
T5	5.0	50	3.32	1.95	0.40	0.60



Шкив	Форма	P.D	O.D	F	M	Dm	Диаметр осевого отверстия, dH7					
							Форма шкива А			Форма шкива В		
							H	P	C.N	H	P	C.N
12-T5	A, B	19.10	18.25	23	13	-	6~8	6~8	8	-	-	-
15-T5		23.88	23.03	28	18	15	6~10	6~10	8, 10	6~10	6~8	-
20-T5		31.83	30.98	35	24	19	7~16	7~16	8~16	7~15	7~12	8, 10
30-T5		47.75	46.90	51	36	33	10~28	10~26	10~26	10~28	10~23	10~18
36-T5		57.30	56.45	60	46	40	10~37	10~30	10~30	10~36	10~30	10~25
40-T5		63.66	62.81	67	50	47	10~42	10~38	10~38	10~42	10~37	10~29
60-T5		95.49	94.64	99	78	75	12~72	12~45	12~45	12~71	12~45	12~45

T5	Ширина ремня	K	W	L
	10 = 10мм	11	16	28
	15 = 15мм	17	22	34
	20 = 20мм	22	27	39
	25 = 25мм	27	32	44

Тип поперечной резьбы M\* (для осевых P, N)

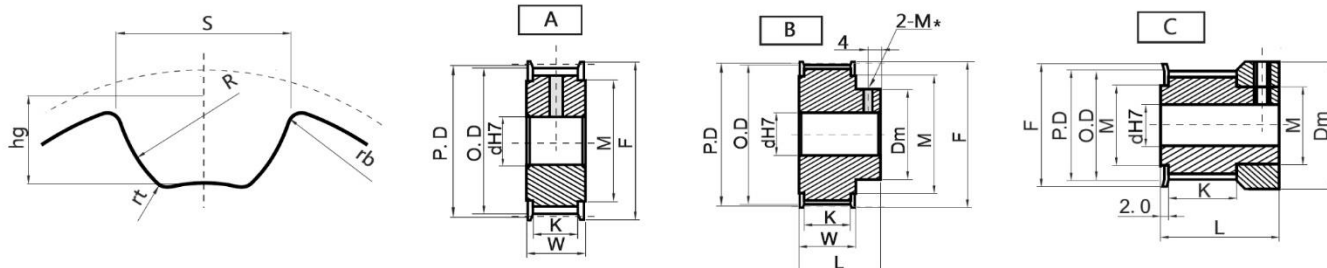
dH7	5	6~12	13~17	18~30	31~45
M*	M3	M4	M5	M6	M8

# ТИП ЗУБА S2M



## Параметры зуба (мм)

Тип	Шаг	S	hg	R	rt	rb
S2M	2.0	1.30	0.76	1.325	0.10	0.19



Шкив	Форма	P.D	O.D	F	M	Dm	Диаметр осевого отверстия, dH7					
							Форма шкива А			Форма шкива В, С		
							H	P	C.N	H	P	C.N
16-S2M	A, C	10.19	9.68	14	8	14	3, 4, 5	-	-	3, 4, 5	3, 4, 5	-
20-S2M		12.73	12.22	16	10	16	3~6	-	-	3~6	3~6	-
32-S2M	A, B	20.37	19.86	25	16	12	4~10	4~10	8	4~8	4, 5, 6	-
40-S2M		25.46	24.95	31	20	18	4~12	4~12	8~12	4~13	4~10	8
72-S2M		45.84	45.33	50	38	30	5~30	5~24	8~22	5~30	5~24	-

S2M	Ширина ремня	K	W	L
	04 = 4мм	5	9	17
	06 = 6мм	7	11	19
	10 = 10мм	11	15	23
	12 = 12мм	13	17	25

Тип поперечной резьбы M\* (для осевых P, N)

dH7	3~5	6~22
M*	M3	M4

## Минимально допустимое количество зубьев

Скорость вращения шкива (об/мин)	Тип зуба			
	3M	5M	T5	S2M
< 900	10	14	10	10
900~ < 1200	14	20	10	12
1200~ < 1800	16	24	12	14
1800~ < 3600	20	28	12	16
3600~ < 4800	22	30	15	20

Настоящий каталог защищён авторским правом. Любое копирование, перепечатка и публикация без разрешения правообладателя запрещены.

Каталог регулярно обновляется и дополняется.

Указаны актуальные позиции на момент издания текущей версии каталога (сентябрь 2021 г).

Если вы не нашли товар нужного вам типоразмера или форм-фактора, уточните возможность поставки у наших менеджеров.

## **ООО “Гиден Электроникс”**

ОГРН: 1207700085075

ИНН: 9701155584

г. Москва, ул. Южнопортовая, 7

+7(495)225-54-52

+7(495)646-24-22

sale@giden.ru